

«ΘΟΛΟΣ» ΚΑΙ «ΘΕΑΤΡΟΝ» ΙΔΡΥΜΑΤΟΣ ΜΕΙΖΟΝΟΣ ΕΛΛΗΝΙΣΜΟΥ

ΑΡΧΙΤΕΚΤΟΝΕΣ ΓΙΩΡΓΟΣ ΑΝΔΡΕΑΔΗΣ ΚΑΙ ΣΥΝΕΡΓΑΤΕΣ, ΑTELIER ΓΙΑΝΝΗΣ ΤΣΙΩΜΗΣ
ΚΑΙ ΝΑΤΑΛΙΑ ΕΦΡΑΙΜΟΓΛΟΥ ΚΑΙ ΣΥΝΕΡΓΑΤΕΣ

Τό Ίδρυμα Μείζονος Έλληνισμού αποτελεί ιδιωτικό, μη κερδοσκοπικό ίδρυμα με σκοπό τή διάδοση τής ελληνικής πολιτιστικής κληρονομιάς μέσω σύγχρονων μεθόδων, όπως εκπαιδευτικές εκθέσεις, αναπαραστάσεις εικονικής πραγματικότητας τής ελληνικής ιστορίας (σημαντικών πόλεων και γεγονότων) και άλλες πολιτιστικές εκδηλώσεις που απευθύνονται σε ένα εύρύ κοινό και σε παιδιά. Ο συνολικός προϋπολογισμός για τήν κατασκευή του έργου Θόλος-Θέατρον ήταν 43,5 εκ. € και χρηματοδοτήθηκε στο μεγαλύτερο μέρος από τήν Ευρωπαϊκή Ένωση.

Η «Θόλος», τό «Θέατρον» και τό κτίριο 1 (υπάρχον πρώην βιομηχανικό κέλυφος τό οποίο αναδιαμορφωμένο λειτουργεί από τό 1998) αποτελούν μία ενότητα, λειτουργική και κτιριολογική. Η διάταξη τών τριών κτιρίων σχηματίζει έναν έσωτερικό άκάλυπτο χώρο, τό αίθριο. Τά νέα κτίρια του πολιτιστικού κέντρου εκφράζουν μία σύγχρονη αρχιτεκτονική γλώσσα ή οποία αντιπαρατίθεται με τό υποβαθμισμένο περιβάλλον τών βιομηχανικών κτιρίων τής όδου Πειραιώς.

Η «Θόλος», ένας σφαιρικός όγκος διαμέτρου 19 μ. προβάλλει στήν όψη τής Πειραιώς και αποτελεί ούσιαστικό και συμβολικό στοιχείο αναφοράς. Πρόκειται για μία σφαίρα από όπλισμένο σκυρόδεμα με κοίλο έσωτερικό χώρο και στεγάσει ήμισφαιρική αίθουσα ψηφιακών προβολών, χωρητικότητας 124 ατόμων. Σημαντικός ρόλος αποδίδεται στήν παρουσία τής κυματοειδούς στέγης με τίς φωτιστικές όπες.

Τό κτίριο του πολυχώρου «Θέατρον» καλύπτει ένα εύρύ φάσμα εκδηλώσεων μεγάλης κλίμακας. Μπορεί να στεγάσει πολλαπλές και ποικίλες εκδηλώσεις θεατρικού ή μουσικού χαρακτήρα ύψηλών απαιτήσεων έναλλακτικά ή παράλληλα με τήν όργάνωση συνεδρίων. Η κεντρική αίθουσα

άποτελείται από έναν μεγάλο χώρο που μπορεί να υποδεχτεί 1200 άτομα σε κινητές κερκίδες και έχει τή δυνατότητα να χρησιμοποιείται για παραστάσεις κλασικής ίταλικής σκηνής, πασαρέλας, με κεντρική σκηνή ή ως χώρος δεξιώσεων. Η αίθουσα διαθέτει έξώστη ό οποίος έχει τή δυνατότητα είτε να συνδέεται με τήν κεντρική αίθουσα είτε να χωρίζεται από αύτην με διπλούς ειδικούς ήχομονωτικούς τοίχους και να αποτελεί τμήμα τής δεύτερης αίθουσας τών 300 ατόμων.

Η ανάγκη για ένιαίο διάχυτο φωτισμό στο έσωτερικό του κτιρίου, και παράλληλα ή έπιθυμία για τήν κατασκευή ενός οικολογικά εύαισθητου κτιρίου, όδηγησε στή δημιουργία στή νότια όψη ενός διπλού γυάλινου κελύφους τό οποίο αποτελείται από δύο σειρές λευκών ύαλοπετασμάτων άναρτημένων σε μεταλλικό σκελετό. Ο ένδιάμεσος χώρος τών δύο ύαλοπετασμάτων λειτουργεί βιοκλιματικά άναλαμβάνει δηλαδή τήν άνάσχεση τών θερμικών και όπτικών φαινομένων τά όποια δυναμικά μπορούν να άναπτυχθούν στο ύαλοστάσιο.

Υπεύθυνοι αρχιτεκτονικής μελέτης: Κ. Γιαννόπουλος και Μ. Κανταρτζής. Όμάδα αρχιτεκτονικής μελέτης: Π. Τορτοπίδη, Κ. Μπότσογλου, Ε. Παρασκευά, Β. Baumeister, Α. Bazin de Jessey, Α. Dufour και Ο. Jonchere. Στατική μελέτη: ΟΜΕ.Τ.Ε. Ηλεκτρομηχανολογική μελέτη: Η/Μ. Γεωτεχνική μελέτη: Κ. Άνδρικοπούλου. Φωτισμός: R. Narboni. Άκουστική μελέτη: Τ. Τιμαγένης. Θεατρικοί σύμβουλοι: J. Dubreuil και Changement a Vue. Σκηνογραφικά: Μ. Fayet. Μελέτη πυρασφάλειας: Η. Schattenman. Βιοκλιματική μελέτη: Κ.Α.Π.Ε. Διεύθυνση έργου: ΚΙΩΝ. Κατασκευή: Κοινοπραξία ΤΕΡΝΑ Παντεχνική, ΑΚΤΩΡ.

Διεύθυνση: Πειραιώς 254, Ταύρος.
Φωτογραφίες Μ. Λουιζίδη.

1.
Θόλος.
2.
Θέατρον.

THOLOS AND THEATRON AT THE FOUNDATION FOR GREATER HELLENISM

ARCHITECTS G. ANDREADIS AND ASSOCIATES, ATELIER G. TSIOMIS
AND N. EFRAIMOGLU AND ASSOCIATES

Tholos, Theatron and building 1 (a refurbished, former industrial shell in use since 1998) are integrated into one functional unit. The arrangement of the three buildings forms an interior open-air space, the atrium.

Tholos, a spherical volume 19 m. in diameter on Pireos Street, acts as an important and symbolic element. A concrete sphere with a hollow interior space, it contains a hemispherical

digital projection room seating 124 spectators. The shape of the roof is wavy with openings for light.

The multipurpose Theatron is intended for a wide range of activities. It can be used for various high standards theatrical or musical events either independently or in conjunction with conventions. The main hall is a large space seating 1200 persons in moveable tiers.

1.
Tholos.
2.
Theatron.





3



3-8.
Θέατρον.

3-8.
Theatron.

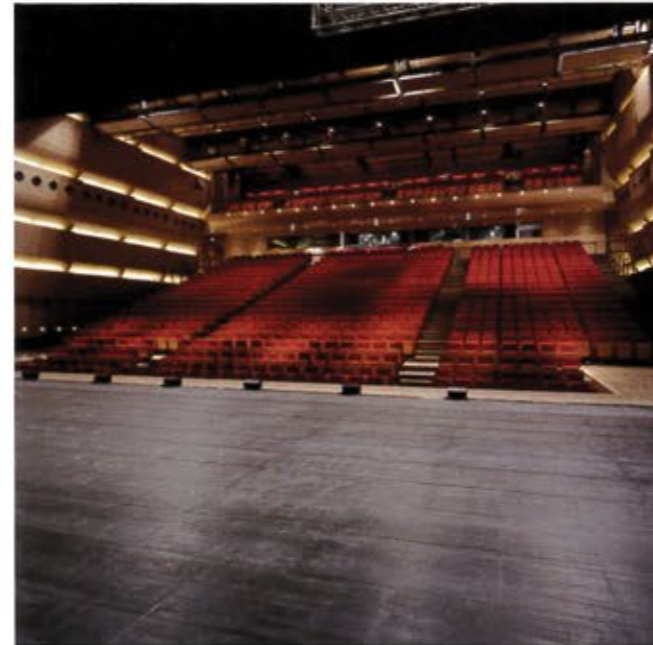
6



4



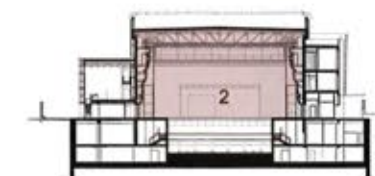
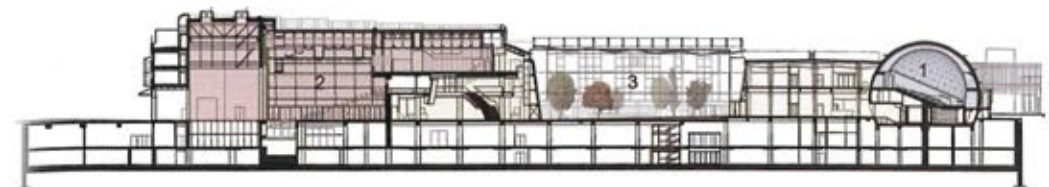
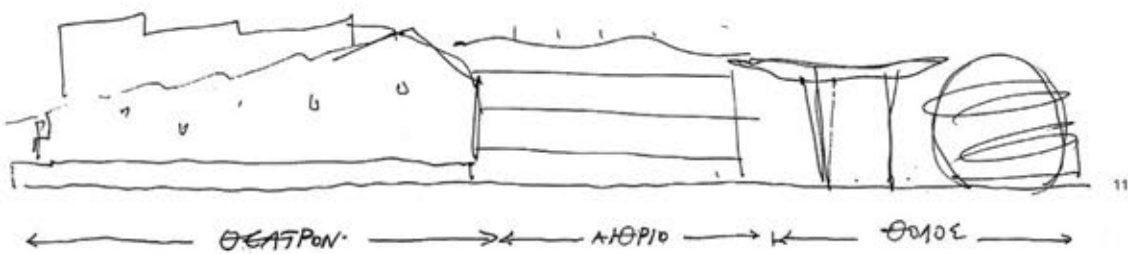
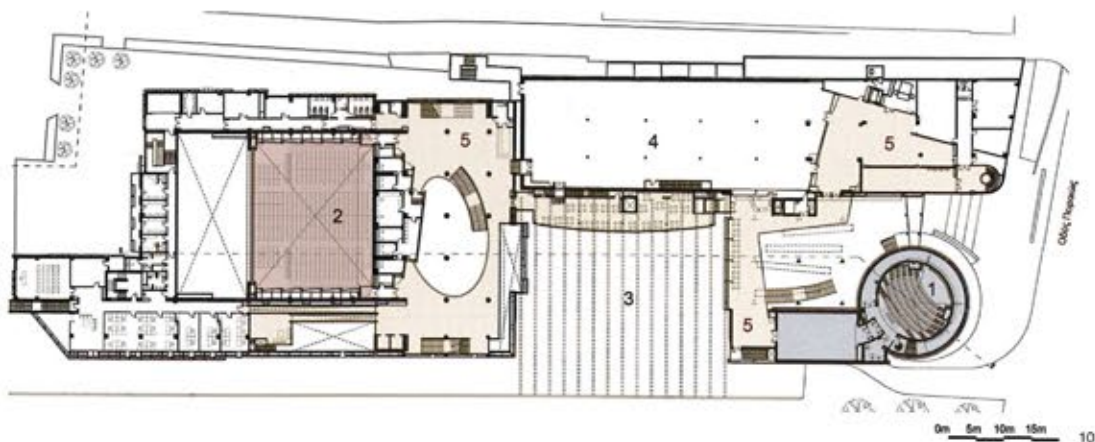
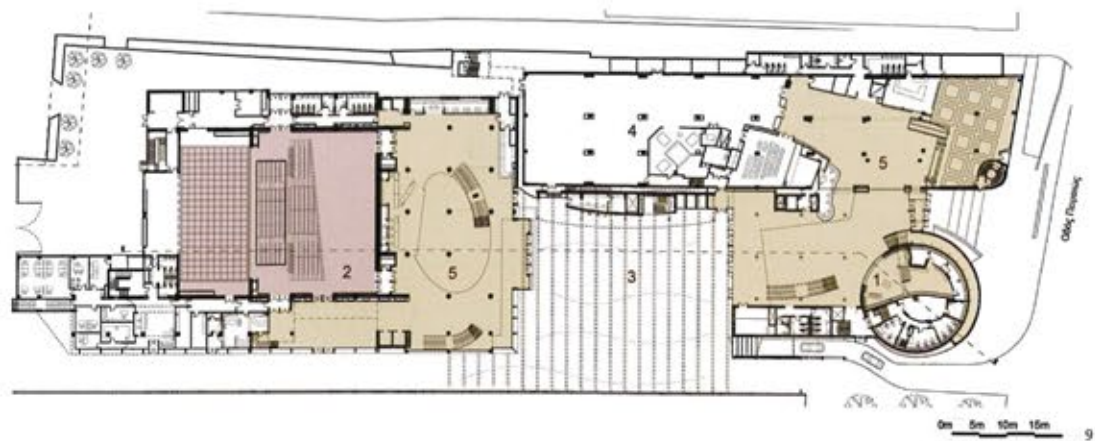
5



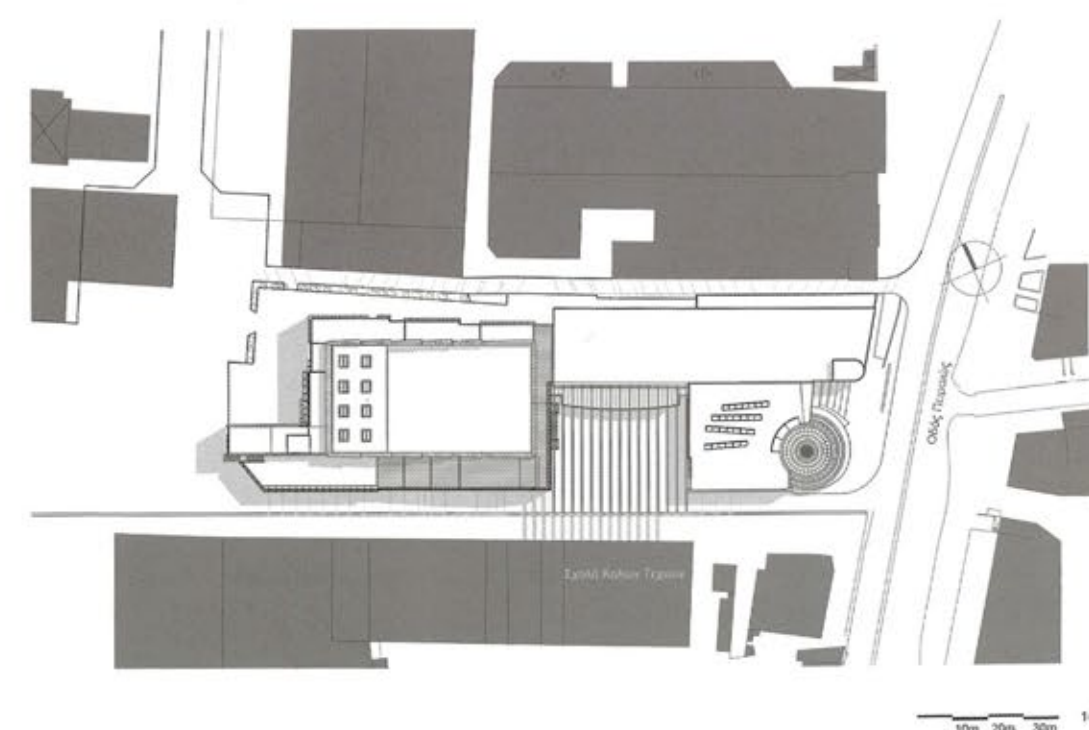
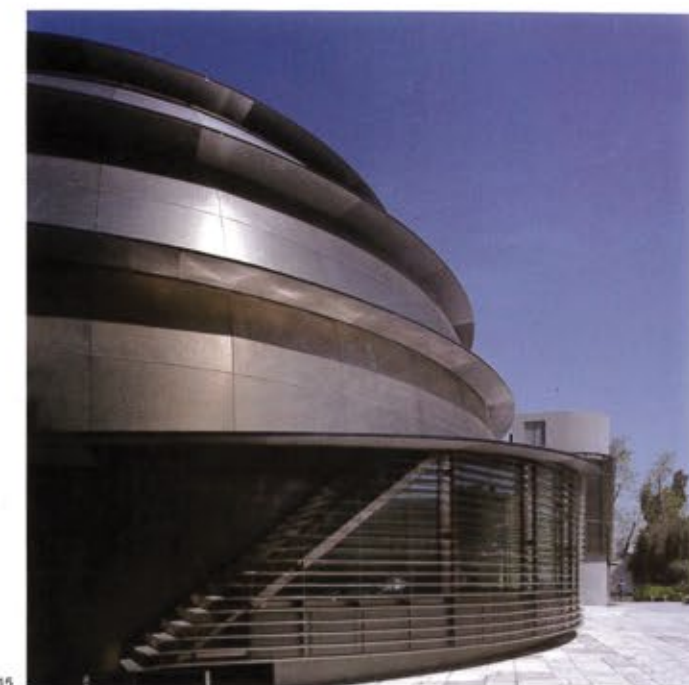
7



8



- | | | | |
|---------|-------------------|---------|--------------------|
| 9. | Κάτοψη ισουγείου. | 9. | Ground floor plan. |
| 10. | Κάτοψη άράφου. | 10. | Upper floor plan. |
| 11. | Σκίτσο. | 11. | Sketch. |
| 12, 13. | Θέατρον. | 12, 13. | Theatron. |
| 14. | Τομές. | 14. | Sections. |
| 15. | Θόλος. | 15. | Tholos. |
| 16. | Τοπογραφικό. | 16. | Site plan. |





17



20



18



19

17-21.
Góloç.

17-21.
Tholos.

21

